

---

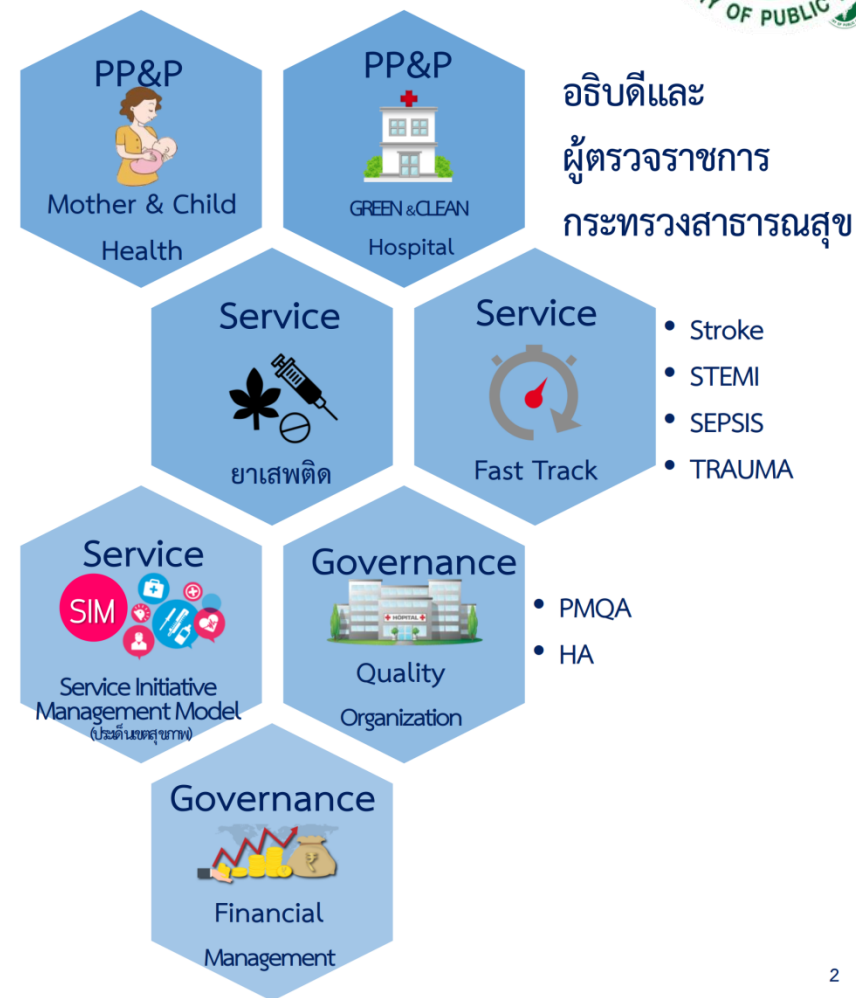
# การดำเนินงานตามยุทธศาสตร์ อำเภอเมืองแพร่

# แผนยุทธศาสตร์สุขภาพจังหวัดมาจากไหน ??



# PA กระทรวงสาธารณสุข ปีงบประมาณ พ.ศ.2562

ปลัดกระทรวง  
สาธารณสุข



# Area Base

## Area Base

ยุทธศาสตร์การพัฒนาจังหวัดขอนแก่น ปีงบประมาณ 2562

- 1. การพัฒนาคุณภาพชีวิตในฐานที่ตั้งชุมชน
- 2. การพัฒนาคุณภาพชีวิตในคุณภาพคน
- 3. การพัฒนาคุณภาพชีวิตของประชาชนในมิติปัจจัยทางสุขภาพ
- 4. การเสริมสร้างการมีส่วนร่วมและการพัฒนาที่ยั่งยืน ครอบคลุม และเชื่อมโยงยุทธศาสตร์ ๓ ด้าน

**การยกระดับพัฒนาคุณภาพชีวิต  
ของประชาชน**

การพัฒนาคุณภาพชีวิตของประชากร

ภารกิจ	สามารถ	เป้าหมายเชิงกลยุทธ์
1. ส่งเสริมและสนับสนุนให้ประชาชนมีสุขภาพดี	1.1. พัฒนาระบบสุขภาพชุมชน	1.1.1. ประชากรมีสุขภาพดี
2. สนับสนุนให้ประชาชนมีคุณภาพชีวิตที่ดี	2.1. ส่งเสริมและสนับสนุนให้ประชาชนมีสุขภาพดี	2.1.1. ประชากรมีสุขภาพดี
3. ส่งเสริมและสนับสนุนให้ประชาชนมีสุขภาพดี	3.1. ส่งเสริมและสนับสนุนให้ประชาชนมีสุขภาพดี	3.1.1. ประชากรมีสุขภาพดี

การพัฒนาคุณภาพชีวิตของประชากร

ภารกิจ	สามารถ	เป้าหมายเชิงกลยุทธ์
4. ส่งเสริมและสนับสนุนให้ประชาชนมีสุขภาพดี	4.1. ส่งเสริมและสนับสนุนให้ประชาชนมีสุขภาพดี	4.1.1. ประชากรมีสุขภาพดี
5. ส่งเสริมและสนับสนุนให้ประชาชนมีสุขภาพดี	5.1. ส่งเสริมและสนับสนุนให้ประชาชนมีสุขภาพดี	5.1.1. ประชากรมีสุขภาพดี
6. ส่งเสริมและสนับสนุนให้ประชาชนมีสุขภาพดี	6.1. ส่งเสริมและสนับสนุนให้ประชาชนมีสุขภาพดี	6.1.1. ประชากรมีสุขภาพดี

## ปัญหาสาธารณสุขจังหวัดน่าน

Aging , MCH, NCD, RTI,DHF

---

# ยุทธศาสตร์อำเภอเมืองแพร่

# ยุทธศาสตร์สาธารณสุขอำเภอเมืองแพร่ ระยะ 4 ปี (2559-2562)

## วิสัยทัศน์

“บริการได้มาตรฐาน บริหารดี ภาครัฐมีความเข้มแข็ง

## พันธกิจ

- 1) ส่งเสริมและสนับสนุนให้ประชาชนสามารถพึ่งตนเองด้านสุขภาพได้
- 2) สร้างเสริมและพัฒนาศักยภาพภาคีเครือข่ายสุขภาพให้เข้มแข็งและยั่งยืน
- 3) สนับสนุนเครือข่ายบริการสุขภาพระดับปฐมภูมิตามเกณฑ์มาตรฐาน
- 4) พัฒนาคูณภาพการบริหารจัดการตามหลักธรรมาภิบาล

## ค่านิยมร่วมของอำเภอเมือง (Core Value) “MOPH”

Mastery	เป็นนายตนเอง	Originality	เร่งสร้างสิ่งใหม่
People center approach	ใส่ใจสุขภาพประชาชน	Humility	ถ่อมตนอ่อนน้อม

## ยุทธศาสตร์

- |  |  |                                      |  |
|--|--|--------------------------------------|--|
| 1 เสริมสร้างพฤติกรรมสุขภาพประชาชนที่เหมาะสมตามกลุ่มวัย | 2. พัฒนาระบบบริการตามเกณฑ์คุณภาพมาตรฐานประชาชนเข้าถึงบริการอย่าง | 3. พัฒนาทุนมนุษย์ด้วยกระบวนการจัดการ | 4 พัฒนาระบบบริหารจัดการภายใต้หลักธรรมาภิบาล และระบบสารสนเทศสนับสนุนการจัดการระบบสุขภาพ |
|--|--|--------------------------------------|--|

# ความเชื่อมโยงยุทธศาสตร์ อำเภอเมืองแพร่ ยุทธศาสตร์ 4 ด้าน กระทรวงสาธารณสุข

ยุทธศาสตร์ที่ 1 เสริมสร้าง  
พฤติกรรมสุขภาพประชาชนที่  
เหมาะสมตามกลุ่มวัย

ยุทธศาสตร์ที่ 2 พัฒนาระบบ  
บริการตามเกณฑ์คุณภาพมาตรฐาน  
ประชาชนเข้าถึงบริการอย่างเท่า  
เทียม



ยุทธศาสตร์ที่ 3 พัฒนาทุนมนุษย์  
ด้วยกระบวนการจัดการความรู้

ยุทธศาสตร์ที่ 4 พัฒนาระบบบริหารจัดการภายใต้หลักธรรมาภิ  
บาล และระบบสารสนเทศสนับสนุนการจัดการระบบสุขภาพ

# ปัญหาสาธารณสุขที่สำคัญ 5 อันดับ

1. โรคเบาหวานและโรคความดันโลหิตสูง
2. การดูแลผู้สูงอายุ
3. ไข้เลือดออก
4. อุบัติเหตุจราจร
5. การพัฒนาการเด็ก
6. วัณโรค
7. ปัญหาอนามัยสิ่งแวดล้อมและการกำจัดขยะ